

留学は、大変だ。

だからこそ、あなたの努力を

認定する九州大学の新制度が、

2026年4月からスタートしました。

さあ、世界を学び、

未来への一步を踏み出そう。

海を越える、

あなたに証を。

Kyushu University

# Global Professional Certificate Program

九州大学グローバルプロフェッショナル認定制度

本制度を修了すると、オープンバッジ\*を取得できます。

就職活動などで国際的な強みをアピールできます。\*国際標準規格のデジタル証明書

留学や国際活動を通じて、異文化理解力・課題解決力・実践力・リーダーシップ力を育みます。  
語学力向上、海外挑戦、実践活動など、多彩なステップを用意しています。

## 対象者

本学の学部生(令和8年度入学以降)

## 参加方法

QRコードのWebサイトから  
Moodleに登録してください。

学部 に在籍中であれば  
いつでも開始できます。



GOLD  
ゴールド

12  
単位

- + 学びのステートメント
- + 91日以上 の留学経験
- + 英語能力試験スコア
- + 実践活動の記録
- + 最終レポート

SILVER  
シルバー

8  
単位

- + 学びのステートメント
- + 短期留学 / オンライン留学
- + 英語能力試験スコア
- + 実践活動の記録
- + 最終レポート

BRONZE  
ブロンズ

4  
単位

- + 学びのステートメント
- + 英語能力試験スコア
- + 実践活動の記録
- + 最終レポート

## お問合せ

九州大学 国際教育ナビゲーションセンター  
inavi@jimu.kyushu-u.ac.jp

話を聞いてみたい方、迷っている方は、  
まずはメールでご相談ください!



九州大学  
KYUSHU UNIVERSITY

# 2026年後期 新入留学生サポーター 大募集

／ こんな方におすすめ ／

ボランティア  
精神旺盛

留学生と仲良  
くなりたい

イベントを  
企画したい

## 【概要】

応募資格：九州大学の在学生  
(研究生・特別聴講学生等を除く)

活動期間：2026年9月中旬～12月31日

言語：日本語・英語(・中国語)

活動内容：留学生の渡日前後のサポート  
および交流会の企画・運営

謝金：1時間あたり1,100円  
(総支給額の上限24,200円)

応募締切：2026年7月31日(金)

## 【問い合わせ先】

人文社会科学系事務部学務課  
人社系サポートセンター 山本

TEL: 092-802-6387

E-mail: jbksc@jimu.kyushu-u.ac.jp

▶ 詳細の確認および  
応募はこちらから



# 2026年度夏季短期海外派遣プログラム College of Asia Pacific (CAP) in the Chulalongkorn University Thailand 2026

## 【概要】

タイのチュラロンコン大学にて、広域アジアの抱える共通課題について英語「で」学ぶプログラムです。英語運用能力向上に加えて、グローバルな視点から物事を考察する力を養います。

## 【プログラムの特徴】

- ・広域アジアの共通課題についてチュラロンコン大学講師陣による英語講義
- ・TBL (Team Based Learning チーム型学習) を軸に、問題解決能力を養います。

## 【単位】

- ・九州大学基幹教育総合科目 **2単位**
- ・(共創学部生) 異文化対応Ⅱ  
(共創学部卒業要件の留学として認定)

## 【奨学金】

以下の奨学金を受給可能 (①～③の併給可)

- ① 部局推薦者 8万円/人 (各部局事務部に確認してください)
- ② JASSO 9万円/人 (参加者には留学課から連絡します)
- ③ リックス・安井奨学金 8万円/人  
(ご自身で留学課へ応募してください)

## 【応募資格】

- (1) 学業成績が優れている者
- (2) TOEFL ITP **460点以上**か、同等の英語能力を有する者  
(英語を母語としない場合)、または強い学習意欲を持つ者。

※事前講義として「Study Abroad Preparatory English: Perspectives on Global Issues」(7/25、26開催・前期集中講義)を受講すること。

## 【申込み】

右のMicrosoft Formsより申込み

## 【問い合わせ】

- 応募方法・渡航に向けた諸手続きについて  
国際部留学課海外留学係 cap-isc@jimukyushu-u.ac.jp
- プログラム内容について  
コーディネーター教員 木下博子 留学生センター准教授  
kinoshita.hiroko.174@m.kyushu-u.ac.jp



## 【プログラム期間】

2026/8/18～8/29 (12日間)

※出発・帰国日を含む

【派遣先】 チュラロンコン大学 (タイ)

【募集定員】 **20名**

【費用】 **35万円程度**

- ※プログラム費用・宿泊費・航空券代を含む
- ※参加人数・為替レートにより変更の可能性あり
- ※各種奨学金あり

【申込締切】

**2026年5月17日 (日)**

※参加者決定後の辞退は原則認められません。



申込みフォーム



昨年参加者の写真

4週間

九州大学主催 2026年夏期



# カナダ英語研修



研修期間：2026年8月29日(土)～9月28日(月)

研修費用：お1人様あたり 798,000円(税込み)

## 研修概要



研修先：カナダ・ビクトリア大学

研修時間：英語学習80時間+課外学習15時間

滞在方法：ホームステイ(1名様1室/3食付き)

募集人数：20名様(最少催行人員：10名様)

参加対象：九州大学の正規課程学生

単位認定：有の予定(単位認定は学部生のみ)

## 研修のポイント

- ✓ 会話重視の英語レッスン
- ✓ 毎週金曜日はアクティビティ♪  
観光のみならず現地学生との文化交流も
- ✓ ホームステイ滞りでカナダ文化を体験

行程表(予定) 利用予定航空会社：フィリピン航空 ※引率者・添乗員の同行はございません。

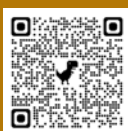
8/29 土	15:35 福岡発 18:20 マニラ着 ~乗り継ぎ~ 20:40 マニラ発 ~日付変更線通過~ 17:55 バンクーバー着 バンクーバー到着後、シャトルバスにて空港周辺ホテルへ移動 <b>【ホテル泊】</b>
8/30 日	ホテルチェックアウト後、専用車にてフェリー乗り場へ移動 10:00頃 バンクーバー発 11:35頃 ビクトリア着 ビクトリア到着後、ホストファミリーのお出迎えによりホームステイ先へ移動 <b>【ホームステイ】</b>
8/31 月 9/25 金	ビクトリア大学にて語学研修 <b>【ホームステイ】</b>
9/26 土	ホストファミリーの送迎によりフェリー乗り場へ移動 17:00頃 ビクトリア発 18:35頃 バンクーバー着 バンクーバー到着後、専用車にて空港へ移動 <b>【空港待機】</b>
9/27 日	1:05 バンクーバー発 ~日付変更線通過~ <b>【機中泊】</b>
9/28 月	5:45 マニラ着 ~乗り継ぎ~ 9:50 マニラ発 14:30 福岡着

## 過去の参加者の声

※航空会社や現地事情により、スケジュールが変更になる場合がございます。

CA (Cultural Assistant) という留学生のサポートをする方々がいて、毎週金曜日のアクティビティにはCAさんが主体となってサポートしてくれました。CAさんは積極的に話しかけてくれ、アクティビティを楽しむことができました。 歯学部3年・女子

## お申込みはこちらから



リンク

QRコードまたは、リンクからGoogleフォームにアクセスしてください。  
Googleフォームに必要な事項をご入力いただきますと申込完了です。

**申込締切(先着順) 2026年5月13日(水) 17:00**

- ・本研修は団体行動が基本となります。期間途中での離脱、離団等はできません。
- ・申込手続きを含め全ての配布文書は日本語が基本となります。
- 説明会等の日本語説明を十分に理解し、意思疎通が出来る事が参加条件です。

## お得な友達割のお知らせ

友達2名様以上でのお申込みで、お一人様あたり、**研修費用1万円OFF**♪

※アークスリーインターナショナルが実施のカナダ英語研修で同じ研修に参加した場合に限る  
※お申込みフォームにて受付

詳しい情報は九州大学留学フェアにてご説明します。是非ご参加ください!

場所 伊都キャンパス センター1号館 1302教室

※参加のための事前申し込みは不要です。

日時① 2026.4/21(火) 12:10-12:50

日時② 2026.4/22(水) 12:10-12:50

## 費用とキャンセル規定について

費用に含まれているもの
航空券運賃（フィリピン航空エコノミークラス団体往復運賃）
現地研修費用（英語研修、教材、アクティビティ、修了書等含む）
ホームステイ費用（寝室個室、バス・トイレ共用、3食付き）
送迎・移動費用（行程表記載の専用車、フェリー運賃）
往路ホテル滞在費用（2名様1室、朝食付き）
ホームステイ先～研修先間の通学交通費
航空会社規定の受託手荷物運搬費用
eTA申請実費、手続き代行費用
危機管理サービス「留学110番・TASKAL」
業務委託費用

費用に含まれていないもの
旅券（パスポート）印紙代
個人的諸経費：自宅～福岡空港往復交通費、お小遣い、電話代等
海外旅行保険料：別途、ご案内いたします。
航空会社の規定を超える受託手荷物運搬料
現地出入国諸税（約12,300円）
日本国内空港施設使用料、国際観光旅客税（5,530円）
燃油サーチャージ、航空保険料（約97,200円）

※各種諸税は為替レートにより変動する場合があります。  
 ※昨今の原油高の影響により燃油サーチャージが上記の2倍程度など大幅に値上がりする可能性がございます。

**危機管理サービス「留学110番・TASKAL」とは**  
**現地留学期間中に、24時間365日、**  
**日本語で相談できるサポートサービスです。**

お申し込み後にご参加をお取り消される場合には、以下のキャンセル料を申し受けます。

申込取消受付日	取消料
出発の31日前まで	242,000円（現地校取消料）
出発30日前～3日前まで	263,000円（現地校取消料+旅行代金の20%）
出発前々日及び前日	399,000円（現地校取消料+旅行代金の50%）
出発日当日・無連絡不参加の場合	返金はありません

※申込取消受付日とは、参加者から取消依頼を弊社が受け取った日を指します。

※弊社の営業時間（平日10時～17時）外、土日祝・年末年始休暇は翌営業日扱いとなります。

## お申し込み後のスケジュール

**5月中旬～下旬：参加者最終決定** お申し込み後、プログラム実施・参加について確定次第、メールにてご案内いたします。

**5月21日(木)：渡航手続きオリエンテーション** オンラインにて、申込書類や申込金についてご案内いたします。

**6月上旬：申込書類締切、申込金納入** 現地大学への申し込み書類などをご提出いただきます。

**6月上旬～下旬：海外渡航危機管理セミナー@Webinar** 九州大学が実施する危機管理セミナーを受講いただきます。

**7月中旬：参加費用残金納入** メールにてご案内いたします。

**7月下旬：渡航前最終オリエンテーション** 参加者の顔合わせも兼ねて、伊都キャンパスにて対面で実施する予定です。

**8月29日(土)：ご出発**



### 留学制度に関するお問合せ先

九州大学 国際部留学課

✉ tankihaken@jimukyushu-u.ac.jp

☎ 092-802-2209

平日9:30～11:30/13:30～17:00 土日祝休

### プログラムに関するお問合せ先

(株) アークスリーインターナショナル

<観光庁長官登録旅行業第1409号><社団法人日本旅行業協会正会員>

<総合旅行業務取扱管理者：牧 洋>

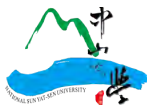
✉ group-ryugaku@arc3.co.jp

☎ 06-7633-0011 担当：出口、藤田

平日10:00～17:00 土日祝休

4週間

九州大学主催 2026年夏期



# 台湾中国語研修

研修期間：2026年8月23日(日)～9月19日(土)



**初心者大歓迎!**台湾の名門大学、国立中山大学で中国語と台湾文化について学びます。  
国立中山大学の補助金により、**授業料全額サポートと奨学金**を受け取ることができる予定です!

**研修費用：お1人様あたり 255,000円 (税込み)**

高雄

## 研修概要

研修先：台湾(高雄)・国立中山大学

研修時間：中国語学習60時間+課外学習40時間

滞在方法：ホテル(2名様1室)

募集人数：20名様(最少催行人員：10名様)

参加対象：九州大学の正規課程学生

単位認定：有の予定(単位認定は学部生のみ)

## 研修のポイント

- ✓ 会話重視の中国語レッスン
- ✓ 現地大学の補助金により、プログラム費用の自己負担なく参加可能
- ✓ 充実した文化学習と校外学習

**行程表(予定) 利用予定航空会社：エバー航空** ※引率者・添乗員の同行はございません。

8/23 日	20:20 福岡発 ✈️ 22:10 高雄着 到着後、専用車にて、滞在先へ移動	【ホテル泊】
8/24 月 9/18 金	国立中山大学にて語学研修	【ホテル泊】
9/19 土	ホテルチェックアウト後、専用車にて、空港へ移動 15:30 高雄発 ✈️ 19:20 福岡着	

※航空会社や現地事情により、スケジュールが変更になる場合がございます。

## 過去の参加者の声

クラスには他国からの学生も多く、国際交流のお祭りも開催されており、国際交流に重きを置いていると強く感じた。  
中国語を学ぶことはもちろん、台湾の歴史なども学ぶことができ、とても有意義なプログラムだった。 法学部1年・男子

授業は実践的な内容で、現地ならではの学びが十分にできる環境だったので、全くの初心者であった僕でも、  
1年間勉強してきた周りの学習者と同様に成長することができた。 理学部1年・男子

## お申込みはこちらから



リンク

QRコードまたは、リンクからGoogleフォームにアクセスしてください。  
Googleフォームに必要事項をご入力いただきますと申込完了です。

**申込締切(先着順) 2026年5月13日(水) 17:00**

- ・本研修は団体行動が基本となります。期間途中での離脱、離団等はできません。
- ・申込手続きを含め全ての配布文書は日本語が基本となります。
- ・説明会等の日本語説明を十分に理解し、意思疎通が出来る事が参加条件です。

## お得な友達割のお知らせ

友達2名様以上でのお申込みで、お一人様あたり、**研修費用1万円OFF**♪  
※アークスリーインターナショナルが実施の台湾中国語研修で同じ研修に参加した場合に限る  
※お申込みフォームにて受付

詳しい情報は九州大学留学フェアにてご説明します。是非ご参加ください!

**場所** 伊都キャンパス センター1号館 1302教室

※参加のための事前申し込みは不要です。

**日時①** 2026. 4/21 火 12:10-12:50

**日時②** 2026. 4/22 水 12:10-12:50

## 費用とキャンセル規定について

費用に含まれているもの
航空券運賃（エバー航空エコノミークラス団体往復運賃）
現地研修費用（現地からの補助金にて全額サポート予定）
現地滞在費用（ホテル費用 * 2名様1室）
航空会社規定の受託手荷物運搬費用
危機管理サービス「留学110番・TASKAL」
業務委託費用

### 危機管理サービス「留学110番・TASKAL」とは

現地留学期間中に、24時間365日、日本語で相談できるサポートサービスです。  
相談例：健康相談、最寄り病院の紹介 など

費用に含まれていないもの
旅券（パスポート）印紙代
個人的諸経費：自宅～福岡空港往復交通費、お小遣い、電話代等
海外旅行損害保険料：別途、ご案内いたします。
航空会社の規定を超える受託手荷物運搬料
食費
ホテル～研修先間の通学交通費
現地出入国諸税（約2,690円）
日本国内空港施設使用料、国際観光旅客税（5,530円）
燃油サーチャージ、航空保険料（約16,060円）

※各種諸税は為替レートにより変動する場合があります。  
※昨今の原油高の影響により燃油サーチャージが上記の2倍程度など大幅に値上がりする可能性があります。

お申し込み後にご参加をお取り消しされる場合には、以下のキャンセル料を申し受けます。

申込取消受付日	取消料
出発の31日前まで	73,000円（滞在費用取消料）
出発30日前～15日前まで	84,000円（滞在費用取消料+旅行代金の20%）
出発14日前～前日まで	234,000円（滞在費用取消料+旅行代金の50%）
出発日当日・無連絡不参加の場合	返金はありません

※申込取消受付日とは、参加者から取消依頼を弊社が受け取った日を指します。  
※弊社の営業時間（平日10時～17時）外、土日祝・年末年始休暇は翌営業日扱いとなります。



## お申し込み後のスケジュール

- 5月中旬～下旬：参加者最終決定** お申込み後、プログラム実施・参加について確定次第、メールにてご案内いたします。
- 
- 5月21日(木)：渡航手続きオリエンテーション** オンラインにて、申込書類や申込金についてご案内いたします。
- 
- 6月上旬：申込書類締切、申込金納入** 現地大学への申し込み書類などをご提出いただきます。
- 
- 6月上旬～下旬：海外渡航危機管理セミナー@Webinar** 九州大学が実施する危機管理セミナーを受講いただきます。
- 
- 7月中旬：参加費用残金納入** メールにてご案内いたします。
- 
- 7月下旬：渡航前最終オリエンテーション** 参加者の顔合わせも兼ねて、伊都キャンパスにて対面で実施する予定です。
- 
- 8月23日(日)：ご出発**

### 留学制度に関するお問合せ先

九州大学 国際部留学課

✉ tankihaken@jimu.kyushu-u.ac.jp

☎ 092-802-2209

平日9:30～11:30/13:30～17:00 土日祝休

### プログラムに関するお問合せ先

(株) アークスリーインターナショナル

<観光庁長官登録旅行業第1409号><社)日本旅行業協会正会員>  
<総合旅行業務取扱管理者：牧 洋>

✉ group-ryugaku@arc3.co.jp

☎ 06-7633-0011 担当：出口、藤田

平日10:00～17:00 土日祝休

10日間

九州大学主催 2026年夏期



# ドイツスタディーツアー

研修期間：2026年8月22日(土)～8月31日(月)



Heidelberg

ドイツ語でも英語でも学べる、ドイツ・ハイデルベルクの10日間。  
語学レベル・専攻不問で、はじめての留学にもぴったり。学びも体験も充実。

研修費用：お1人様あたり 398,000円（税込み）

ハイデルベルク



## 研修概要

研修先：ドイツ（ハイデルベルク）・Academy of Languages by F+U international

滞在方法：寮（2名様1室）

募集人数：20名様（最少催行人員：10名様）

参加対象：九州大学の正規課程学生

単位認定：無し



## 行程表（予定） 利用予定航空会社：ベトナム航空

※引率者・添乗員の同行はございません。

日付	内容	
8/22 土	10:00 福岡発 12:30 ハノイ着 ～乗り継ぎ～ 23:00 ハノイ発	【機中泊】
8/23 日	6:00 フランクフルト着 到着後、研修校の手配にて滞在先へ移動。	【寮泊】
8/24 月	Academy of Languages by F+U internationalにて語学研修 ◇ドイツ語または英語レッスン（9:00～12:15） ◇アクティビティ	【寮泊】
8/28 金	メルセデスベンツ博物館、ハイデルベルク城 など	
8/29 土	研修校の手配にて空港へ移動。 13:55 フランクフルト発	【機中泊】
8/30 日	6:05 ハノイ着 乗り継ぎ時間を利用して、ベトナム・ハノイランジットツアー	【空港待機】
8/31 月	1:30 ハノイ発 7:35 福岡着	

※航空会社や現地事情により、スケジュールが変更になる場合がございます。

### ハイデルベルクってどこ？

ハイデルベルクはドイツ南西部にある歴史ある大学都市。フランクフルトから電車で約1時間の、落ち着いた雰囲気のある街です。

### なんでドイツで英語？

ハイデルベルクは学生の街。世界中から優秀な留学生が集まり、街の人の多くが英語を話せます。だからドイツにいながら英語環境で学べます。

### 初めての留学で不安…

ドイツではめずらしく、日本人スタッフが在籍する語学学校を選定。困ったときは日本語で相談できるので、初めての留学でも安心です。

## お申込みはこちらから



リンク

QRコードまたは、リンクからGoogleフォームにアクセスしてください。  
Googleフォームに必要事項をご入力いただきますと申込完了です。

申込締切（先着順）2026年5月13日（水）17:00

- ・本研修は団体行動が基本となります。期間途中での離脱、離団等はできません。
- ・申込手続きを含め全ての配布文書は日本語が基本となります。
- ・説明会等の日本語説明を十分に理解し、意思疎通が出来る事が参加条件です。

## お得な友達割のお知らせ

友達2名様以上でのお申込みで、お一人様あたり、研修費用1万円OFF♪

※アークスリーインターナショナルが実施のドイツスタディーツアーで同じ研修に参加した場合に限る  
※お申込みフォームにて受付

詳しい情報は九州大学留学フェアにてご説明します。是非ご参加ください！

※参加のための事前申し込みは不要です。

場所 伊都キャンパス センター1号館 1303教室

日時 2026.4/21 火 12:10-12:50

## 費用とキャンセル規定について

費用に含まれているもの
航空券運賃（ベトナム航空エコノミークラス団体往復運賃）
現地研修費用（ドイツ語/英語研修、教材、アクティビティ、修了書等含む）
寮滞在費用（2名様1室、食事なし）
往復空港送迎費用（フランクフルト空港～寮）
復路ベトナム・ハノイでのトランジットツアー費用
航空会社規定の受託手荷物運搬費用
危機管理サービス「留学110番・TASKAL」
業務委託費用

費用に含まれていないもの
旅券（パスポート）印紙代
個人的諸経費：自宅～福岡空港往復交通費、お小遣い、電話代等
海外旅行保険料：別途、ご案内いたします。
航空会社の規定を超える受託手荷物運搬料
滞在先～学校までの交通費
食費
現地出入国諸税（約23,720円）
日本国内空港施設使用料、国際観光旅客税（5,530円）
燃油サーチャージ、航空保険料（約88,420円）

### 危機管理サービス「**留学110番・TASKAL**」とは

現地留学期間中に、24時間365日、日本語で相談できるサポートサービスです。  
相談例：健康相談、最寄り病院の紹介 など

※各種諸税は為替レートにより変動する場合があります。  
※昨今の原油高の影響により燃油サーチャージが上記の2倍程度など大幅に値上がりする可能性がございます。

お申し込み後にご参加をお取消しされる場合には、以下のキャンセル料を申し受けます。

申込取消受付日	取消料
出発の31日前まで	88,000円（現地校取消料）
出発30日前～8日前まで	173,000円（現地校取消料+旅行代金の20%）
出発7日前～前日まで	235,000円（現地校取消料+旅行代金の50%）
出発日当日・無連絡不参加の場合	返金はありません

※申込取消受付日とは、参加者から取消依頼を弊社が受け取った日を指します。  
※弊社の営業時間（平日10時～17時）外、土日祝・年末年始休暇は翌営業日扱いとなります。



## お申し込み後のスケジュール

**5月中旬～下旬：参加者最終決定** お申込み後、プログラム実施・参加について確定次第、メールにてご案内いたします。

**5月25日(月)：渡航手続きオリエンテーション** オンラインにて、申込書類や申込金についてご案内いたします。

**6月上旬：申込書類締切、申込金納入** 現地大学への申し込み書類などをご提出いただきます。

**6月上旬～下旬：海外渡航危機管理セミナー@Webinar** 九州大学が実施する危機管理セミナーを受講いただきます。

**7月中旬：参加費用残金納入** メールにてご案内いたします。

**7月下旬：渡航前最終オリエンテーション** 参加者の顔合わせも兼ねて、伊都キャンパスにて対面で実施する予定です。

**8月22日(土)：ご出発**

### 留学制度に関するお問合せ先

九州大学 国際部留学課

✉ tankihaken@jimu.kyushu-u.ac.jp

☎ 092-802-2209

平日9:30～11:30/13:30～17:00 土日祝休

### プログラムに関するお問合せ先

(株) アークスリーインターナショナル

<観光庁長官登録旅行業第1409号><㈱日本旅行業協会正会員>

<総合旅行業務取扱管理者：牧 洋>

✉ group-ryugaku@arc3.co.jp

☎ 06-7633-0011 担当：出口、藤田

平日10:00～17:00 土日祝休

9日間

九州大学主催 2026年夏期



# アメリカスタディーツアー

研修期間：2026年9月6日(日)～9月14日(月)



San Francisco

野球ファン必見！メジャーリーグ観戦チケット付き！

サンフランシスコで英語を学びながら文化を体験してみませんか？



研修費用：お1人様あたり 415,000円（税込み）

## 研修概要

研修先：アメリカ（サンフランシスコ）・EC ENGLISH サンフランシスコ校

滞在方法：ホームステイ（1名様1室）

募集人数：20名様（最少催行人員：10名様）

参加対象：九州大学の正規課程学生

単位認定：無し

行程表（予定） 利用予定航空会社：チャイナエアライン ※引率者・添乗員の同行はございません。

日付	内容
9/6 日	19:10 福岡発 ✈️ 20:35 台北着 ~乗り継ぎ~ 23:30 台北発 ✈️ ~日付変更線通過~ 20:30 サンフランシスコ着 到着後、研修校の手配にて滞在先へ移動。 【ホームステイ】
9/7 月	◇午前：自由時間 ◇午後：アルカトラズ島ツアー（予定） 【ホームステイ】
9/8 火	EC ENGLISH サンフランシスコ校にて語学研修 ◇英語レッスン（11:00～14:10） ◇アクティビティ
9/11 金	サンフランシスコジャイアンツ観戦、サンフランシスコ市内観光、ピア39など 【ホームステイ】
9/12 土	◇午前：自由時間 ◇夕刻：研修校の手配にて空港へ移動。 【空港待機】
9/13 日	1:05 サンフランシスコ発 ✈️ ~日付変更線通過~ 【機中泊】
9/14 月	4:45 台北着 ~乗り継ぎ~ 6:50 台北発 ✈️ 9:55 福岡着

※航空会社や現地事情により、スケジュールが変更になる場合がございます。

## 生きた英語を体験できる

メジャーリーグ観戦や市内観光など、現地でしかできないリアルな体験が満載。教室の外でも自然と英語を使いながら、アメリカ文化を肌で感じられます。

## ホームステイ

現地の家庭で暮らしながら、実践的な英語に触れることができます。学校では得られない会話力と文化理解が深まり、日常が学びになります。

## 初めての留学にぴったり

語学研修と現地体験をバランスよく組み合わせたプログラムで、初めての海外でも安心して挑戦できる、次の一歩につながるプログラムです。

お申込みはこちらから



リンク

QRコードまたは、リンクからGoogleフォームにアクセスしてください。Googleフォームに必要事項をご入力いただきますと申込完了です。

申込締切（先着順）2026年5月13日（水）17:00

- ・本研修は団体行動が基本となります。期間途中での離脱、離団等はできません。
- ・申込手続きを含め全ての配布文書は日本語が基本となります。説明会等の日本語説明を十分に理解し、意思疎通が出来る事が参加条件です。

## お得な友達割のお知らせ

友達2名様以上でのお申込みで、お一人様あたり、研修費用1万円OFF♪

※アークスリーインターナショナルが実施のアメリカスタディーツアーで同じ研修に参加した場合に限る  
※お申込みフォームにて受付

詳しい情報は九州大学留学フェアにてご説明します。是非ご参加ください！

※参加のための事前申し込みは不要です。

場所 伊都キャンパス センター1号館 1303教室

日時 2026.4/21 火 12:10-12:50

## 費用とキャンセル規定について

費用に含まれているもの
航空券運賃（チャイナエアラインエコノミークラス団体往復運賃）
現地研修費用（英語研修、教材、アクティビティ、修了書等含む）
ホームステイ費用（1名様1室、朝・夕食付）
往復空港送迎費用（サンフランシスコ空港～滞在先）
航空会社規定の受託手荷物運搬費用
危機管理サービス「留学110番・TASKAL」
業務委託費用

費用に含まれていないもの
旅券（パスポート）印紙代
個人的諸経費：自宅～福岡空港往復交通費、お小遣い、電話代等
海外旅行保険料：別途、ご案内いたします。
航空会社の規定を超える受託手荷物運搬料
滞在先～学校までの交通費
朝・夕食以外の食費
現地出入国諸税（約17,200円）
日本国内空港施設使用料、国際観光旅客税（5,530円）
燃油サーチャージ、航空保険料（約63,630円）

### 危機管理サービス「留学110番・TASKAL」とは

現地留学期間中に、24時間365日、日本語で相談できるサポートサービスです。  
相談例：健康相談、最寄り病院の紹介 など

※各種諸税は為替レートにより変動する場合があります。  
※昨今の原油高の影響により燃油サーチャージが上記の2倍程度など大幅に値上がりする可能性があります。

お申し込み後にご参加をお取消しされる場合には、以下のキャンセル料を申し受けます。

申込取消受付日	取消料
出発の31日前まで	108,000円（現地校取消料）
出発30日前～15日前まで	129,000円（現地校取消料+旅行代金の20%）
出発14日前～前日まで	290,000円（現地校取消+旅行代金の50%）
出発日当日・無連絡不参加の場合	返金はありません

※申込取消受付日とは、参加者から取消依頼を弊社が受け取った日を指します。  
※弊社の営業時間（平日10時～17時）外、土日祝・年末年始休暇は翌営業日扱いとなります。



## お申し込み後のスケジュール

**5月中旬～下旬：参加者最終決定** お申し込み後、プログラム実施・参加について確定次第、メールにてご案内いたします。

**5月25日(月)：渡航手続きオリエンテーション** オンラインにて、申込書類や申込金についてご案内いたします。

**6月上旬：申込書類締切、申込金納入** 現地大学への申し込み書類などをご提出いただきます。

**6月上旬～下旬：海外渡航危機管理セミナー@Webinar**

**7月中旬：参加費用残金納入** メールにてご案内いたします。九州大学が実施する危機管理セミナーを受講いただきます。

**7月下旬：渡航前最終オリエンテーション** 参加者の顔合わせも兼ねて、伊都キャンパスにて対面で実施する予定です。

**9月6日(日)：ご出発**

### 留学制度に関するお問合せ先

九州大学 国際部留学課

✉ tankihaken@jimu.kyushu-u.ac.jp

☎ 092-802-2209

平日9:30～11:30/13:30～17:00 土日祝休

### プログラムに関するお問合せ先

(株) アークスリーインターナショナル

<観光庁長官登録旅行業第1409号><社)日本旅行業協会正会員>  
<総合旅行業務取扱管理者：牧 洋>

✉ group-ryugaku@arc3.co.jp

☎ 06-7633-0011 担当：出口、藤田

平日10:00～17:00 土日祝休

7日間

九州大学主催 2026年夏期



# フィリピンスタディーツアー

研修期間：2026年8月18日(火)～8月24日(月)



マニラとセブ、フィリピン2大都市を巡り、学びと視野を広げる体験型海外研修プログラム

研修費用：お1人様あたり 298,000円（税込み）

## 研修概要

滞在方法：ホテル（2～3名様1室）

募集人数：20名様（最少催行人員：10名様）

参加対象：九州大学の正規課程学生

単位認定：無し



行程表（予定） 利用予定航空会社：フィリピン航空

※引率者・添乗員の同行はございません。

日付	内容
8/18 火	15:35 福岡発 18:20 マニラ着 到着後、専用車にて滞在先へ移動。 【ホテル泊】
8/19 水	◇午前：デ・ラサール・アラネタ大学にて、学生交流・キャンパスツアー ◇午後：マニラ市内観光 ◇夕刻：BGCエリア散策（モール、街歩き） 【ホテル泊】
8/20 木	◇午前：大学訪問①（アテネオ・デ・マニラ大学を予定） ◇午後：大学訪問②（フィリピン大学を予定） 【ホテル泊】
8/21 金	ホテルをチェックアウト後、専用車にて空港へ移動。11:50 マニラ発 13:10 セブ着 ◇午後：サンホセ大学にて、学生交流・キャンパスツアー 【ホテル泊】
8/22 土	◇午前：サントニーニョ教会、マゼランクロス、サンペドロ要塞、カルボンマーケットなど観光 ◇午後：シラオガーデン、TOPS、Temple of Leafなど観光 【ホテル泊】
8/23 日	◇午前：ごみ山訪問、墓地スラム訪問 ◇午後：孤児院訪問 ◇夕刻：ITパーク訪問 【ホテル泊】
8/24 月	ホテルをチェックアウト後、専用車にて空港へ移動。 5:45 セブ発 7:05 マニラ着 ～乗り継ぎ～ 9:50 マニラ発 14:30 福岡着

※航空会社や現地事情により、スケジュールが変更になる場合がございます。

## 使ってこそ身につく英語力

学生交流やキャンパスツアーを通して、英語を実際に使いながら異文化コミュニケーションを体験できます。机上の学習では得られないリアルなやり取りが、自信と行動力につながります。

## 現地で学ぶリアルな体験

都市観光に加え、スラム地域やごみ山の訪問などを通して、フィリピンの社会課題を自分の目で見て考える機会があります。世界の現実に触れることで、視野が広がります。

## 初めてでも安心

現地到着後は日本人スタッフが同行するので、海外が初めてでも安心して参加できます。短期間で2都市を巡るため、初海外でも「濃い経験」がしっかり得られる研修です。

## お申込みはこちらから



リンク

QRコードまたは、リンクからGoogleフォームにアクセスしてください。Googleフォームに必要事項をご入力いただきますと申込完了です。

申込締切（先着順）2026年5月13日（水）17:00

- ・本研修は団体行動が基本となります。期間途中での離脱、離団等はできません。
  - ・申込手続きを含め全ての配布文書は日本語が基本となります。
- 説明会等の日本語説明を十分に理解し、意思疎通が出来ることが参加条件です。

## お得な友達割のお知らせ

友達2名様以上でのお申込みで、お一人様あたり、研修費用1万円OFF♪

※アークスリーインターナショナルが実施のフィリピンスタディーツアーで同じ研修に参加した場合に限る  
※お申込みフォームにて受付

詳しい情報は九州大学留学フェアにてご説明します。是非ご参加ください！

※参加のための事前申し込みは不要です。

場所 伊都キャンパス センター1号館 1303教室

日時 2026.4/21 火 12:10-12:50

## 費用とキャンセル規定について

費用に含まれているもの
航空券運賃（フィリピン航空エコノミークラス団体往復運賃）
現地研修費用（日本語ガイド付き見学費、現地学生交流費用 等含む）
ホテル滞在費用（2～3名様1室、朝食付）
現地移動費用（現地空港～滞在先、滞在先～研修先など毎日の移動費用）
航空会社規定の受託手荷物運搬費用
危機管理サービス「留学110番・TASKAL」
業務委託費用

### 危機管理サービス「留学110番・TASKAL」とは

現地留学期間中に、24時間365日、日本語で相談できるサポートサービスです。  
相談例：健康相談、最寄り病院の紹介 など

費用に含まれていないもの
旅券（パスポート）印紙代
個人的諸経費：自宅～福岡空港往復交通費、お小遣い、電話代等
海外旅行保険料：別途、ご案内いたします。
航空会社の規定を超える受託手荷物運搬料
朝食以外の食費
現地出入国諸税（4,810円）
日本国内空港施設使用料、国際観光旅客税（5,530円）
燃油サーチャージ、航空保険料（22,600円）

※各種諸税は為替レートにより変動する場合があります。  
※昨今の原油高の影響により燃油サーチャージが上記の2倍程度など大幅に値上がりする可能性がございます。

お申し込み後にご参加をお取消しされる場合には、以下のキャンセル料を申し受けます。

申込取消受付日	取消料
出発の31日前まで	59,000円（現地校取消料）
出発30日前～3日前まで	167,000円（現地校取消料+旅行代金の20%）
出発前々日及び前日	266,000円（現地校取消料+旅行代金の50%）
出発日当日・無連絡不参加の場合	返金はありません

※申込取消受付日とは、参加者から取消依頼を弊社が受け取った日を指します。  
※弊社の営業時間（平日10時～17時）外、土日祝・年末年始休暇は翌営業日扱いとなります。



## お申し込み後のスケジュール

**5月中旬～下旬：参加者最終決定** お申し込み後、プログラム実施・参加について確定次第、メールにてご案内いたします。

**5月25日(月)：渡航手続きオリエンテーション** オンラインにて、申込書類や申込金についてご案内いたします。

**6月上旬：申込書類締切、申込金納入** 現地大学への申し込み書類などをご提出いただきます。

**6月上旬～下旬：海外渡航危機管理セミナー@Webinar** 九州大学が実施する危機管理セミナーを受講いただきます。

**7月中旬：参加費用残金納入** メールにてご案内いたします。

**7月下旬：渡航前最終オリエンテーション** 参加者の顔合わせも兼ねて、伊都キャンパスにて対面で実施する予定です。

**8月18日(火)：ご出発**

### 留学制度に関するお問合せ先

九州大学 国際部留学課

✉ tankihaken@jimu.kyushu-u.ac.jp

☎ 092-802-2209

平日9:30～11:30/13:30～17:00 土日祝休

### プログラムに関するお問合せ先

(株) アークスリーインターナショナル

<観光庁長官登録旅行業第1409号><社)日本旅行業協会正会員>  
<総合旅行業業務取扱管理者：牧 洋>

✉ group-ryugaku@arc3.co.jp

☎ 06-7633-0011 担当：出口、藤田

平日10:00～17:00 土日祝休

# 2026年度九州大学主催 文化体験と名門大学ビジットツアー 【シンガポール】

【 渡航期間：2026年 8月31日（月）～ 9月3日（木） 4日間 】



## 「海外留学に興味はあるけれど、ちょっと不安・・・。」

では、まずは短期間、海外大学訪問を含む「**五感で感じる異文化体験**」に参加してみませんか？

少しでも海外留学に興味がある方へ、第一歩を踏み出す絶好の機会です。

現地大学のキャンパスツアーや異文化体験を通じ、今後の海外留学へのきっかけとしましょう。

※本研修は今後の中長期留学への第一歩として位置付けられています。

出身国への帰省等での参加は認められません。

## プログラム詳細

- 実施場所：シンガポール共和国
- 研修期間：2026年 8月31日（月）～ 9月3日（木） 2泊4日
- 利用航空会社：シンガポール航空／エコノミークラス
- 宿泊：スタンダードクラスホテル／2～3名1室利用（朝食付き）
- 添乗員：同行無し（現地ガイド同行あり）
- 対象学生：九州大学の正規課程に在籍し、海外留学を検討中の学生
- 単位認定：無 / 事前オリエンテーション：有 / 事後報告書提出：有
- 定員：20名（最少催行人数10名） ※応募者多数の場合は先着順となります。

### ■研修費用： お1人様あたり228,000円（税込）

（1名1室利用の場合の追加代金：35,000円 ※2泊分）

#### 【旅行代金に含まれるもの】

海外航空券代（燃油サーチャージ・空港施設使用料・空港税等含む）、宿泊費（2泊）、  
現地往復空港送迎並びに全体行動時の専用車・日本語ガイド費用、入場料、食事代（朝食2回・昼食2回）

#### 【旅行代金に含まれないもの】

夕食代、海外旅行傷害保険料、パスポート取得にかかる費用など

■申込締切：**2026年5月31日(日)**

## お申込み方法

### ■ 申込専用サイトよりご登録をお願いします。

※同室希望者がいる場合は申込時にご希望をお知らせください。

申込サイトURL : <https://www.jtb-oa-sys.com>

★専用パスコード : **n4hj5wMvCD**

※任意のID・PWにてアカウント登録後、専用パスコードにてツアーを検索ください。

※パスコードは全て半角文字です。記号や英数、大文字小文字など、間違いのないように入力してください。

【申込システム】



【操作案内はこちら】



## 取消料についてのご案内

お申し込み後にご参加を取消される場合は、以下の取消料を申し受けます。

契約解除の日	取消料
申込締切後～ご出発日31日前まで	30,000円
ご出発日30日前～3日前まで	旅行代金の20%
ご出発日の前々日～当日	旅行代金の50%
旅行開始後又は無連絡不参加	旅行代金の100%

※契約解除の日とは弊社が参加者からの取消依頼を受け付けた日を指します。  
弊社の営業時間外、土日祝のお申し出は翌営業日のお受付となります。


## 都市情報



### 【シンガポール】

赤道の1度北に位置する、アジア有数の近代国際都市。  
国名は獅子の都という意味。1965年に都市国家として独立以来、  
多民族都市の多様な表情を見せる東南アジアの流通・経済の中心地。  
緑と建物が調和する清潔感の漂う街並みが広がっている。  
未来的な建築物が並ぶマリーナベイ、歴史と伝統を感じられるエスニックタウン、多数の緑豊かな公園や自然保護区など、自然が調和した近代的な景観と文化の多様性あふれるカラフルな町は、どこを歩いても新しい発見がある。さらに治安もよく、公共交通機関も充実。  
訪れる人を飽きさせないシンガポールで、多様な魅力を体感してみましょう。

## 予定スケジュール

8/31 (月)	福岡発／シンガポール着 ● マーライオン公園見学	
9/1 (火)	● 現地大学訪問 キャンパスツアー、学生交流など ● 異文化エリア見学 リトルインディア、アラブストリート、チャイナタウン	
9/2 (水)	● 現地大学訪問 キャンパスツアー、学生交流など ● マリーナバレージ (英語ガイドツアー) ● マリーナベイサンズ、ガーデンズバイザベイ、 ジュエルチャンギエアポート見学	
9/3 (木)	● シンガポール発／福岡着 (深夜便利用／朝到着)	

## 研修プログラムについて

### 現地大学のキャンパスを訪問する

#### ● 海外での大学生活を体験

シンガポールの大学生活の大きな魅力は、英語を学びながら多文化社会の中で実践的な国際感覚も磨ける環境にあります。教育言語として英語が採用されており、大学の講義や試験、論文まですべて英語で行われます。その一方で、街中では中国語、マレー語、タミル語も飛び交うなど、多民族国家ならではの言語的・文化的ダイバーシティを体験できます。単に英語力を高めるだけでなく、多様な価値観や思考に触れながら、実践的なコミュニケーション力も養うことができる環境です。

キャンパスツアーや現地学生との交流を通して、海外でのキャンパスライフを体験してみましょう。

### 他民族国家の文化に触れる

#### ● 異文化エリアをフィールドトリップ

シンガポールは総人口約592万人（2023年10月）のうち、中華系が7割以上を占め、次いでマレー系、インド系が主要な民族構成となっており、シンガポールには公用語が4つあります。今回の研修では、チャイナタウン、リトルインディア、アラブストリートを訪れます。伝統と文化が交わる活気ある街並みを歩きながら、それぞれの歴史・文化を学び、感じてみましょう。

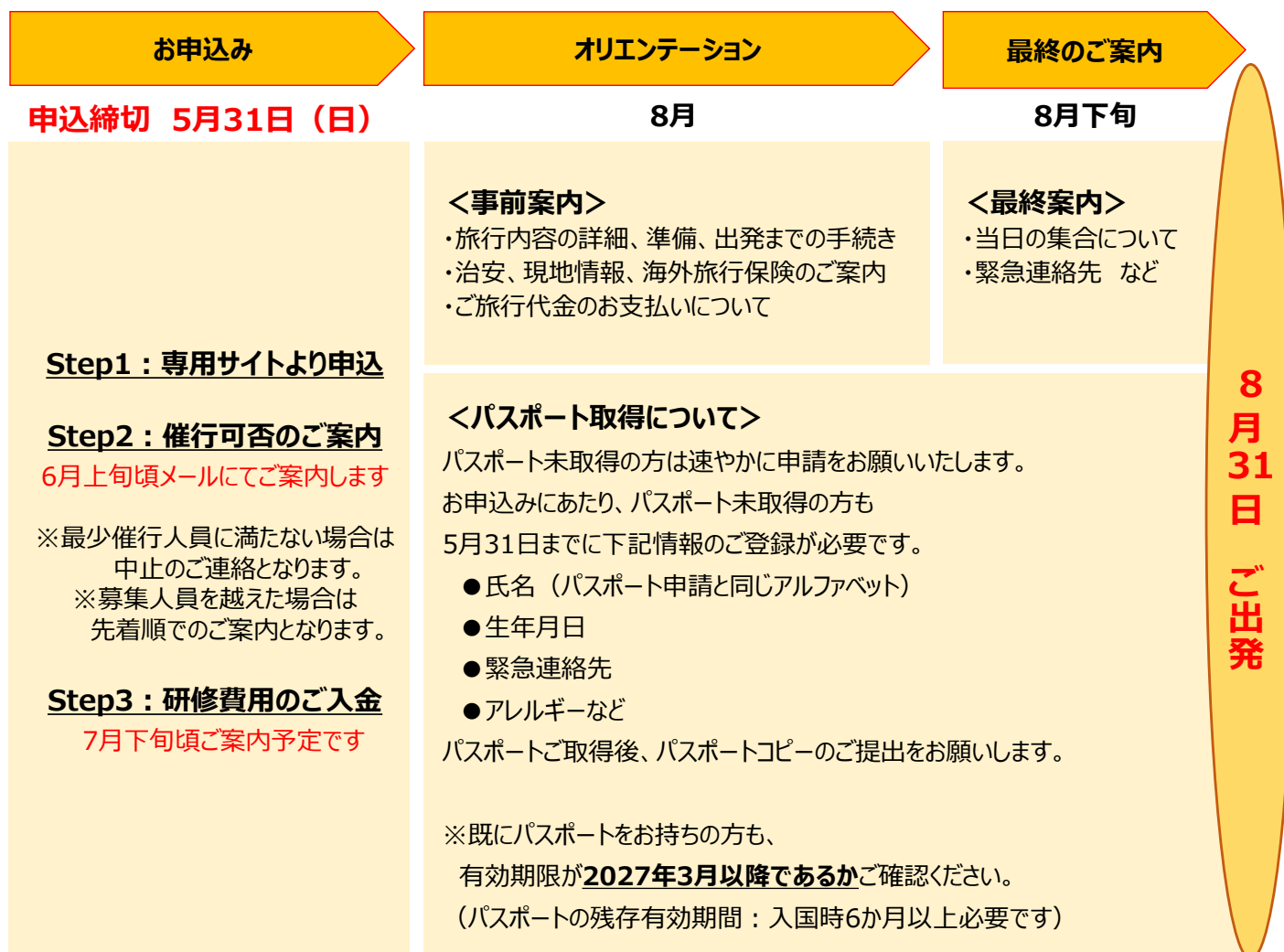
### シンガポールの水問題を学ぶ

#### ● シンガポールの課題である水問題への対策を知る

国土が狭く、天然の水源を持たないシンガポールは、これまで深刻な水問題に直面し、隣国マレーシアからの輸入に依存していました。そんなシンガポールは、2061年までに水資源の完全自給化を目指して国一体となって取り組みを実施しています。その一つとして2008年に開業した、新鮮な水の供給、洪水のコントロール、そして新たなリクリエーション施設としての役割を果たすマリーナバレージを訪問し、シンガポールの水問題への対策を学びます。併設するサステナブルシンガポールギャラリーではシンガポール政府の水と環境の取り組みを「環境への取り組み」「カラン川のクリーン化」「水質改善への取り組み」「マリーナバレージの仕組み」「持続可能な取り組み」「今後の持続可能な環境改善」といったテーマで展示紹介されています。限られた自然資源の中で持続可能な社会を目指すシンガポールの取り組みを学習しましょう。

## お申込みからご出発までのスケジュール

※渡航前オリエンテーションへの参加をお願いします。



## 留学制度に関するお問い合わせ・企画担当

### ◆九州大学 国際部留学課

E-mail: [tankihaken@jimu.kyushu-u.ac.jp](mailto:tankihaken@jimu.kyushu-u.ac.jp)

TEL : 092-802-2209

対応時間 月～金 9:30～11:30 / 13:30～17:00 (土・日・祝日休業)



## 研修プログラムに対するお問い合わせ・旅行実施

### ◆株式会社JTB福岡支店

(担当：本田)

Mail : [eisui\\_fukuoka@jtb.com](mailto:eisui_fukuoka@jtb.com)

TEL : 092-752-8002 / FAX : 092-288-2668

〒810-0072 福岡県福岡市中央区長浜1-1-35 新KBCビル3階

営業時間 月～金 9:30～17:30 (土・日・祝日休業)

観光庁長官登録旅行業第64号

一般社団法人日本旅行業協会正会員・旅行業公正取引協議会会員



2週間

九州大学主催 2026年夏期



# カナダ・バンクーバー 幼児教育インターンシップ



研修期間：2026年8月16日(日)～8月31日(月)

プログラム費用：お1人様あたり 395,000円(税込み) ※航空券代金除く

カナダの幼児教育の現場に身を置き、子どもたちと関わりながら実践的に学ぶインターンシッププログラムです。現地の幼稚園などで担任の補佐として、子どもたちの保育をサポートします。語学留学や観光では得られない“教育現場のリアル”を体験することができます。

## プログラムのポイント

海外の教育スタイルや多様な価値観に触れることができます。  
教育分野に関心のある方にとって、将来につながる貴重な経験となります。

## サポート体制

現地コーディネーターによるオリエンテーションを実施するため、安心してご参加いただけます。滞在中の相談・サポート体制も充実しています。

## 必要英語力の目安

TOEIC400点程度、または同等レベルの英語力で参加可能です。  
英語で日常的な意思疎通ができる方を想定しています。

## 研修概要

滞在方法：ホームステイ(1名様1室)

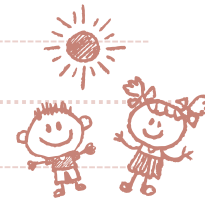
募集人数：1～5名様(先着順)

参加対象：九州大学の正規課程学生

単位認定：無し

## 参加資格

- 19歳以上で心身ともに健康な方
- 日本で無犯罪証明書の取得が可能な方
- 子どもが好きで教育分野に関心のある方



推奨フライト(予定) ※下記行程は変更になる可能性もございます。 ※引率者・添乗員の同行はございません。

8/16 日	19:10 福岡発 20:35 台北着 ~乗り継ぎ~ 23:35 台北発 ~日付変更線通過~ 19:45 バンクーバー着 バンクーバー到着後、現地係員がお出迎え。ホームステイ先へ移動	【ホームステイ】
8/17 月 8/28 金	託児所・保育園・幼稚園・学童保育付き幼児施設などの施設にてインターンシップ	【ホームステイ】
8/29 土	午前中：自由時間 夕刻：専用車にて空港へ移動	【空港待機】
8/30 日	2:00 バンクーバー発 ~日付変更線通過~	【機中泊】
8/31 月	5:00 台北着 ~乗り継ぎ~ 6:50 台北発 9:55 福岡着	

お申込みはこちらから



リンク

QRコードまたは、リンクからGoogleフォームにアクセスしてください。  
Googleフォームに必要事項をご入力いただきますと申込完了です。

申込締切(先着順) 2026年5月13日(水) 17:00

- ・本研修は団体行動が基本となります。期間途中での離脱、離団等はできません。
- ・申込手続きを含め全ての配布文書は日本語が基本となります。  
説明会等の日本語説明を十分に理解し、意思疎通が出来る事が参加条件です。

お得な友達割のお知らせ

友達2名様以上でのお申込みで、お一人様あたり、研修費用1万円OFF♪

※アークスリーインターナショナルが実施の幼児教育インターンシップで同じ研修に参加した場合に限る  
※お申込みフォームにて受付

詳しい情報は九州大学留学フェアにてご説明します。是非ご参加ください!

※参加のための事前申し込みは不要です。

場所 伊都キャンパス センター1号館 1303教室

日時 2026.4/22 水 12:10-12:50

## 費用とキャンセル規定について

費用に含まれているもの
インターンシップ費用（インターンシップ手配費用、現地サポート費用 含む）
ホームステイ費用（1名様1室、3食付）
往復空港送迎費用（バンクーバー空港～滞在先）
危機管理サービス「留学110番・TASKAL」
業務委託費用

### 危機管理サービス「留学110番・TASKAL」とは

現地留学期間中に、24時間365日、日本語で相談できるサポートサービスです。  
相談例：健康相談、最寄り病院の紹介 など

お申し込み後にご参加をお取消しされる場合には、以下のキャンセル料を申し受けます。

申込取消受付日	インターンシップ取消料
出発の31日前まで	145,000円（インターンシップ手配取消料）
出発30日前～8日前まで	226,000円（インターンシップ手配取消料+旅行代金の20%）
出発7日前～出発日当日・無連絡不参加の場合	返金はありません

※申込取消受付日とは、参加者から取消依頼を弊社が受け取った日を指します。  
※弊社の営業時間（平日10時～17時）外、土日祝・年末年始休暇は翌営業日扱いとなります  
※航空券代金のキャンセル料は別途ご案内いたします。

## お申し込み後のスケジュール

**5月中旬～下旬：参加者最終決定** お申込み後、プログラム実施・参加について確定次第、メールにてご案内いたします。

**5月22日(金)：渡航手続きオリエンテーション** オンラインにて、申込書類や申込金についてご案内いたします。

**6月上旬：申込書類締切、申込金納入** 現地への申し込み書類などをご提出いただきます。

**6月上旬～下旬：海外渡航危機管理セミナー@Webinar** 九州大学が実施する危機管理セミナーを受講いただきます。

**7月中旬：参加費用残金納入** メールにてご案内いたします。

**7月下旬：渡航前最終オリエンテーション** 参加者の顔合わせも兼ねて、伊都キャンパスにて対面で開催する予定です。

**8月16日(日)：ご出発**

### 留学制度に関するお問合せ先

九州大学 国際部留学課

✉ tankihaken@jimu.kyushu-u.ac.jp

☎ 092-802-2209

平日9:30～11:30/13:30～17:00 土日祝休

### プログラムに関するお問合せ先

(株) アークスリーインターナショナル

<観光庁長官登録旅行業第1409号><㈱日本旅行業協会正会員>

<総合旅行業務取扱管理者：牧 洋>

✉ group-ryugaku@arc3.co.jp

☎ 06-7633-0011 担当：出口、藤田

平日10:00～17:00 土日祝休

2週間 九州大学主催 2026年夏期

# インドネシア・ジャカルタ 海外メディア企業インターンシップ



研修期間：2026年9月13日(日)～9月26日(土)

プログラム費用：お1人様あたり 280,000円(税込み) ※航空券代金除く

インドネシア・ジャカルタを拠点とする成長中のメディア企業で、多文化環境の中、実務を通じて学ぶ海外インターンシッププログラムです。  
多国籍メンバーと働くことで、国際的なビジネス感覚を養うことができます。

## 主な業務内容

- SNS、Webを利用した市場調査
- インタビュー、マーケティング補助
- Webコンテンツの企画サポート
- 会議参加、資料の要約、翻訳
- 見積書、請求書作成などの実務補助

## 業務の割り振りについて

語学力や過去のインターンシップやアルバイト経験をもとに、それぞれの強みを活かせる業務に携わっていただきます。日々の業務を通じて、新たなスキルや知識を身につけていただけます。

## サポート体制

現地スタッフによるオリエンテーションの実施や滞在中の相談など、サポート体制が充実しています。また、参加者にはジャカルタや企業情報の資料を渡航前に配布するため、十分な準備が可能です。

## 研修概要

滞在方法：ホテル(1～2名様1室/朝食付き)

募集人数：1～10名様(先着順)

参加対象：九州大学の正規課程学生

単位認定：無し

## 参加資格

- 18歳以上で心身ともに健康な方
- 英語または日本語での基本的なコミュニケーションが可能な方



推奨フライト(予定) ※下記行程は変更になる可能性もございます。 ※引率者・添乗員の同行はございません。

9/13 日	10:00 福岡発 ✈️ 15:00 シンガポール着 ~乗り継ぎ~ 16:15 シンガポール発 ✈️ 17:10 ジャカルタ着 到着後、各自滞在先へ	【ホテル泊】
9/14 月 9/25 金	メディア企業にてインターンシップ	【ホテル泊】
9/26 土	各自空港へ移動(午後) 20:15 ジャカルタ発 ✈️ 23:05 シンガポール着 ~乗り継ぎ~	【空港待機】
9/27 日	1:20 シンガポール発 ✈️ 8:20 福岡着	

お申込みはこちらから



リンク

QRコードまたは、リンクからGoogleフォームにアクセスしてください。Googleフォームに必要事項をご入力いただきますと申込完了です。

申込締切(先着順) 2026年5月13日(水) 17:00

- ・本研修は団体行動が基本となります。期間途中での離脱、離団等はできません。
- ・申込手続きを含め全ての配布文書は日本語が基本となります。  
説明会等の日本語説明を十分に理解し、意思疎通が出来ることが参加条件です。

お得な友達割のお知らせ

友達2名様以上でのお申込みで、お一人様あたり、研修費用1万円OFF♪

※アークスリーインターナショナルが実施のメディア企業インターンシップで同じ研修に参加した場合に限る  
※お申込みフォームにて受付

詳しい情報は九州大学留学フェアにてご説明します。是非ご参加ください!

※参加のための事前申し込みは不要です。

場所 伊都キャンパス センター1号館 1303教室

日時 2026.4/22 水 12:10-12:50

## 費用とキャンセル規定について

費用に含まれているもの
インターンシップ費用（インターンシップ手配費用、現地サポート費用 含む）
ホテル滞在費用（1～2名様1室、朝食付）
危機管理サービス「留学110番・TASKAL」
業務委託費用

### 危機管理サービス「留学110番・TASKAL」とは

現地留学期間中に、24時間365日、日本語で相談できるサポートサービスです。  
相談例：健康相談、最寄り病院の紹介 など

費用に含まれていないもの
各種諸税を含む航空券代金：別途、ご案内いたします。
旅券（パスポート）印紙代
個人的諸経費：自宅～福岡空港往復交通費、お小遣い、電話代等
海外旅行保険料：別途、ご案内いたします。
航空会社の規定を超える受託手荷物運搬料
現地交通費
朝食以外の食費
アライバルビザ申請費用(Rp500,000)

お申し込み後にご参加をお取消しされる場合には、以下のキャンセル料を申し受けます。

申込取消受付日	インターンシップ取消料
出発の31日前まで	33,000円（インターンシップ手配取消料）
出発30日前～3日前まで	115,000円（インターンシップ手配取消料+旅行代金の20%）
出発2日前～出発日当日・無連絡不参加の場合	返金はありません

※申込取消受付日とは、参加者から取消依頼を弊社が受け取った日を指します。  
※弊社の営業時間（平日10時～17時）外、土日祝・年末年始休暇は翌営業日扱いとなります  
※航空券代金のキャンセル料は別途ご案内いたします。



## お申し込み後のスケジュール

**5月中旬～下旬：参加者最終決定** お申し込み後、プログラム実施・参加について確定次第、メールにてご案内いたします。

**5月22日(金)：渡航手続きオリエンテーション** オンラインにて、申込書類や申込金についてご案内いたします。

**6月上旬：申込書類締切、申込金納入** 現地への申し込み書類などをご提出いただきます。

**6月上旬～下旬：海外渡航危機管理セミナー@Webinar** 九州大学が実施する危機管理セミナーを受講いただきます。

**7月中旬：参加費用残金納入** メールにてご案内いたします。

**7月下旬：渡航前最終オリエンテーション** 参加者の顔合わせも兼ねて、伊都キャンパスにて対面で開催する予定です。

**9月13日(日)：ご出発**

### 留学制度に関するお問合せ先

九州大学 国際部留学課

✉ tankihaken@jimu.kyushu-u.ac.jp

☎ 092-802-2209

平日9:30～11:30/13:30～17:00 土日祝休

### プログラムに関するお問合せ先

(株) アークスリーインターナショナル

<観光庁長官登録旅行業第1409号><社)日本旅行業協会正会員>

<総合旅行業務取扱管理者：牧 洋>

✉ group-ryugaku@arc3.co.jp

☎ 06-7633-0011 担当：出口、藤田

平日10:00～17:00 土日祝休